

MAPA DO CELÓW PROJEKTOWYCH

Mapa została zaktualizowana pod względem : sytuacji, rzeźby terenu, uzbudowania podziemnego oraz granic własności (kolorem zielonym) – granice działek zostały wniesione na mapę orientacyjnie w wyniku przekształdania

mapy ewidencyjnej w skali 1:2000 do skali 1:1000 nie są to granice prawne

Układ współrzędnych poziomych: 2000/7, pionowych układ Kronstadt wyrownanie 1986

Na mapie nie ujawniono szkodliwości gruntowych.

Skala : 1 : 1000
 Wadowice 8.05.2015 Wylk. Sekcja : 172-234-044, 092, 094, 053, 101, 103

GEODETA UPRAWNIENY
 mgr inż. Stanisław Szczęśliwy
 34-100 WADOWICE
 NIP: 16624

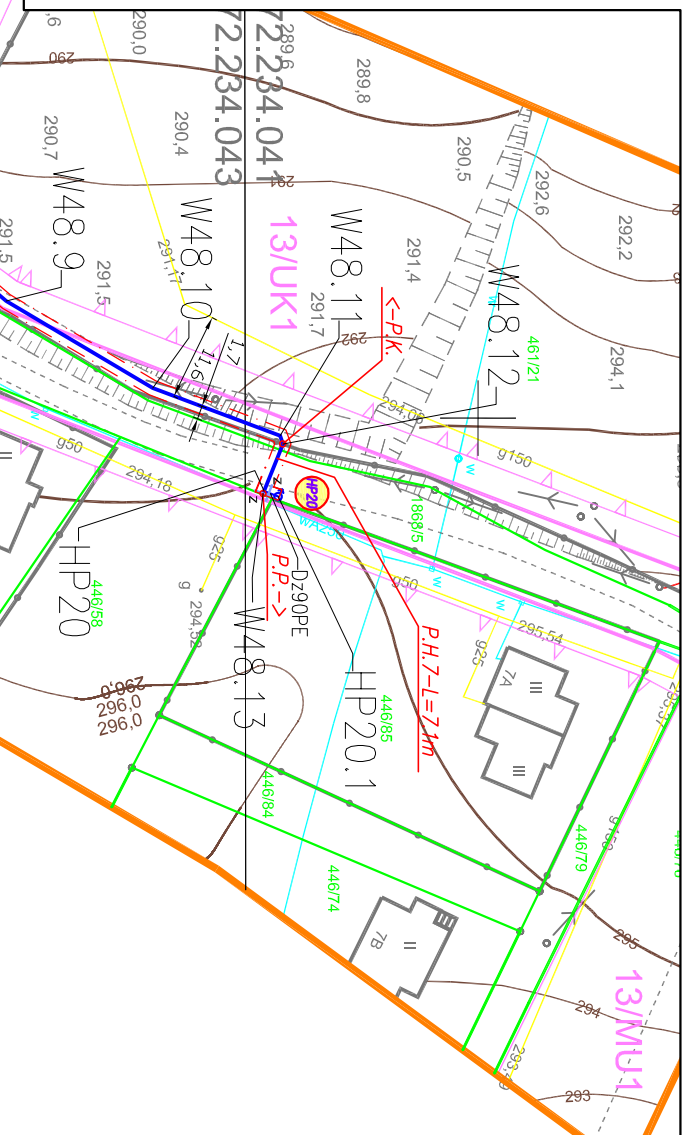
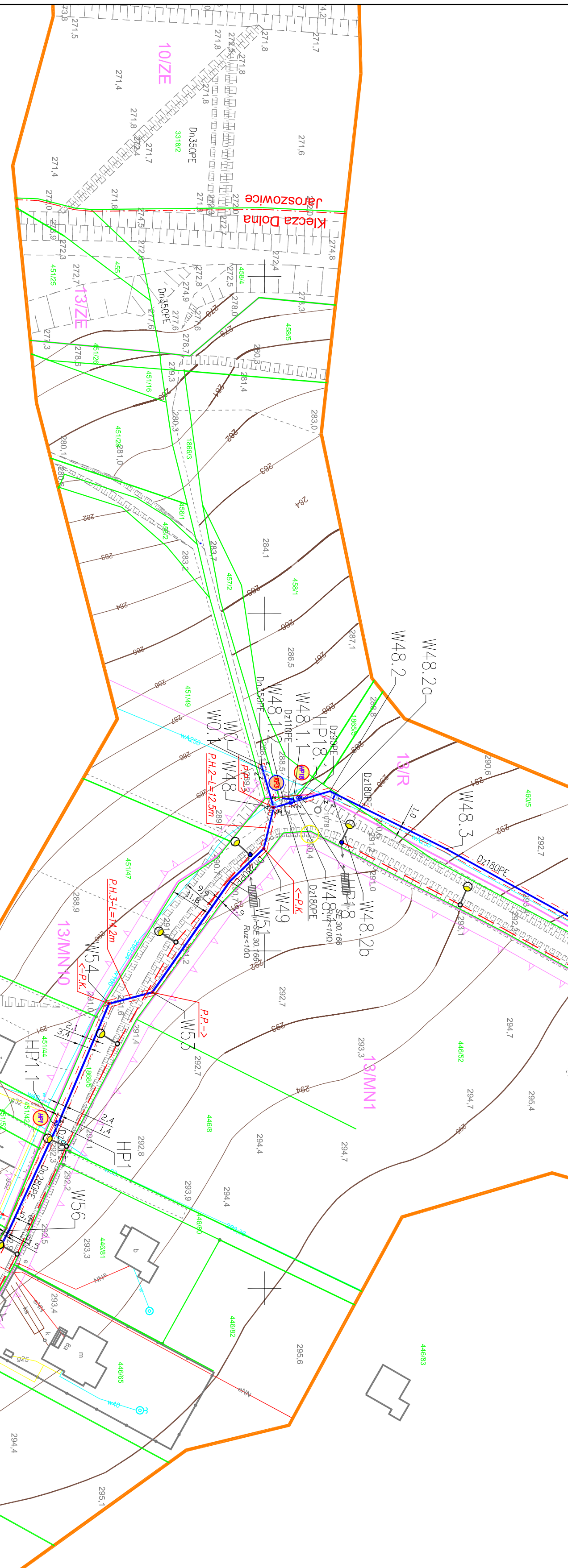
Podpisz się, za pomocą odwołania do numeru operacyjnego w wyroku prezydenta powiatu w sprawie uchwały komisji powiatowej ds. geodezji i kartografii	STAROSTA WADOWICKI
Organ prowadzący jednostkę geodezyjną i kartograficzną	12.18.2015, 1742
Identyfikator ewidencyjny metrażu zasobu - opisu technicznego	2015-06-25
Data wpisania opisu technicznego do ewidencji metrażów zasobu	
Imię, nazwisko i podpis osoby reprezentującej organ	

mgr inż. Anna Nizińska
 Inspektor w Powiatowym Ośrodku
 Dokumentacji Geodezyjnej i Kartograficznej

172234041	172234042	172234051
172234043	172234044	172234053
172234091	172234092	172234101
172234093	172234094	172234103

MPZP – LEGENDA:

- mpzp – linie rozgraniczające tereny o różnym przeznaczeniu
- mpzp – nieprzekraczalne linie zabudowy
- mpzp – linie elektroenergetyczne średnich napięć ze strefą techniczną



Oznaczenia dodatkowe:

HPx	Hydrant nadziemny nr x
ZONx	Zawór odpowietrzający - napowietrzający nr x
KPx	Komora pomiarowa nr x
RDX	Komora redukcyjna nr x

Elementy oświetlenia projektowane przez biuro ELMTBOR, wg odrębnego opracowania i wg odrębnego zadania:

	Projektowana oprawa oświetlenia na słupie z wysięgnikiem i zabezpieczeniem
	Projektowana oprawa oświetlenia na słupie z wysięgnikiem i zabezpieczeniem
	Projektowane odgromniki SE 30.166

Legenda

Elementy projektowane:

	Projektowana sieć wodociągowa		Proj. przewiert sterowany HDD:
	Projektowane rury ochronne		- nr przewiertu
	Projektowany hydrant		- początek przewiertu
	Projektowana studnia redukcyjna		- koniec przewiertu
	Projektowana zasawa odłamkowa		Zakres uciążliwości obiektu (obszar oddziaływania obiektu (wyznaczony z zakresu wmiotku, nie wykracza poza działki inwestycyjne). Rodzaj uciążliwości - teren ograniczonego inwestowania

Elementy istniejące:

	Istniejąca sieć wodociągowa		Granica działki
	Istniejąca sieć gazowa		Numery działek
	Istniejący kabel energetyczny		Granica obrębów ewidencyjnych
	Istniejący kabel telekomunikacyjny		Zakres aktualizacji geodezyjnej
	Istniejąca kanalizacja sanitarne		
	Istniejąca kanaliz. deszczowa		
	Istniejące słupy		
	Istniejące ogrodzenie		

"SRÓDOWISKO"

43-300 BIELSKO-BIALA UL. SPORTOWCOW 11,
 TEL/FAX: (033) 821-82-12
 WWW.SRODOWISKO.COM.PL
 MAIL: SRODOWISKO@WP.PL

INWESTOR:
 WADOWICKIE PRZEDSIĘBIORSTWO WODOCIĄGOW I KANALIZACJI
 UL. MŁYNSKA 110, 34-100 WADOWICE

Zadanie:
 -BUDOWA SIĘCI WODOCIĄGOWEJ I KANALIZACJI W KLECZY DOLNEJ (BUDOWA DROGI NA PRZYSIÓLEK PIŁAKI – TORZY KOLEJOWE W KLECZY DOLNEJ) – ETAP CZĘŚĆ 2^o

Temat:
 -BUDOWA SIĘCI WODOCIĄGOWEJ I KANALIZACJI W KLECZY DOLNEJ (BUDOWA DROGI NA PRZYSIÓLEK PIŁAKI – TORZY KOLEJOWE W KLECZY DOLNEJ) – ETAP CZĘŚĆ 2, GABINA WADOWICE, POWIAT WADOWICKI, WOJEWÓDZTWO MAŁOPOLSKIE

Adres obiektu budowlanego-działki objęte opracowaniem:
 Jedn. ewid.: 121809_5, WADOWICE - OBSZAR WIEJSKI
 Obręb ewidencyjny Nr 0008, KLECZA DOLNA:
 1866/3, 1866/5, 460/5, 461/18, 461/21,
 1927/15, 1945/1, 6329, 1927/14, 1927/1, 1927/3, 213, 212.

Skala:
 1 : 1000

Data:
 12.2016

Stadium: PROJEKT WYKONAWCZY

Rysunek: PLAN Zagospodarowania Terenu

Projektował: mgr inż. Teresa Szandol
 Opracował: mgr inż. Jurek Zaganiek